

かいごふくしし ごうかくのじゅんぴ

介護福祉士受験対策研修

試験日

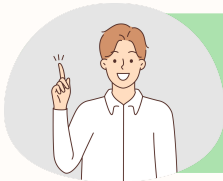
令和7年1月26日（日）

こっかしかく ごうかく なが はたら

日本の国家資格に合格して、長く日本で働こう！

かこもんだい ちゅうしん かんじ いみ りかい かもく きほんてき かんが こんねんどじゅけん
過去問題を中心に、漢字の読み方と意味を理解し、科目ごとの基本的な考え方を学ぶコースです。今年度受験す
らいねんどじゅけん はや べんきょう は こっかしかく しゅとく
る方も、来年度受験する方も、1日でも早く勉強を始めて、1年でも早く国家資格を取得しませんか？

科目 / すべて9:30~16:30	Aコース	Bコース
1日目 試験勉強の進め方、人間の尊厳と自立	8月21日（水）	10月26日（土）
2日目 介護の基本	8月28日（水）	11月2日（土）
3日目 コミュニケーション技術・社会の理解	9月3日（火）	11月9日（土）
4日目 老化の理解・こころとからだのしくみの理解	9月10日（火）	11月16日（土）
5日目 生活支援技術	9月16日（月）	11月23日（土）
6日目 認知症の理解・障害の理解	9月23日（日）	12月7日（土）
7日目 介護の過程	10月1日（火）	12月14日（土）
8日目 医療的ケア・総まとめ	10月8日（火）	12月21日（土）



外国籍の方は、だれでも受けられます。日本語の先生が丁寧に説明します。
研修の場所は「武蔵新城駅」の教室か、オンラインで受けられます。
申込は、電話か公式LINE、Googleフォームからお願いします。

